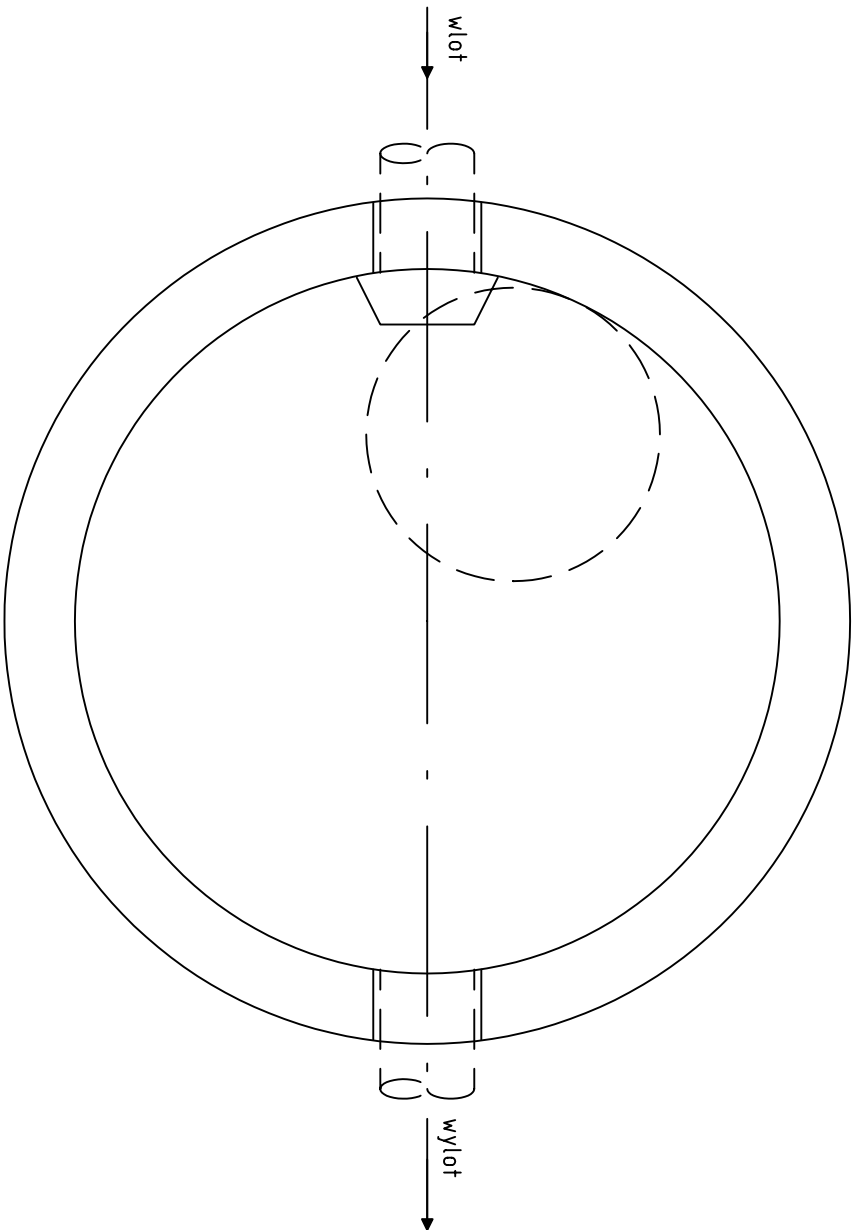
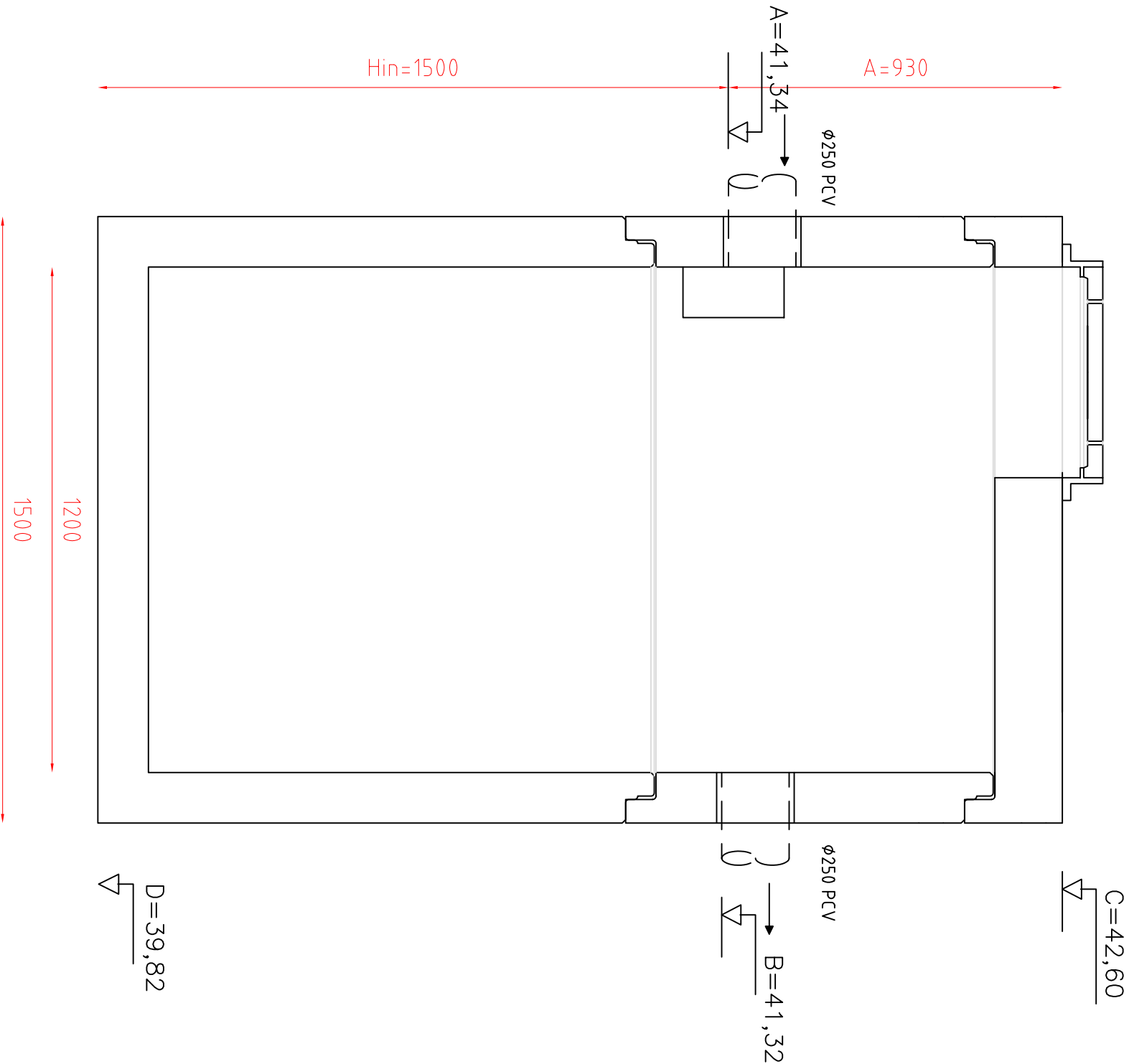


# OSADNIK Ø1200 V=1,5 m3



Zlewnia	A	B	C	D	Średnica
1	41,34	41,32	42,60	39,82	250

SKALA	INWESTOR:
RYS. NR 7	Gmina Ślawno ul. Marii Curie Skłodowskiej 9 76-100 Ślawno
DATA: 06.2020	TEMAT:
	Projekt sieci kanalizacji deszczowej oraz instalacji wodociągowej w m. Bobrowice gm. Ślawno, dz. nr 242/2, 45; 242/1, 243/7; 243/6 obr. 01 Bobrowice
Tytuł rysunku:	
Schemat osadnika Ø1200mm	
BRANŻA SANITARNA	
PROJEKTOWAŁ:	SPRAWDZIŁ:
Imię i nazwisko: mgr inż. Marta Kozioł-Rogała Specjalność: sieci i instalacje sanitarne Nr uprawnień bud.: ZAP/0093/PWOS/14	Imię i nazwisko: mgr inż. Anna Żubert Specjalność: sieci i instalacje sanitarne Nr uprawnień bud.: ZAP/0211/POOS/10